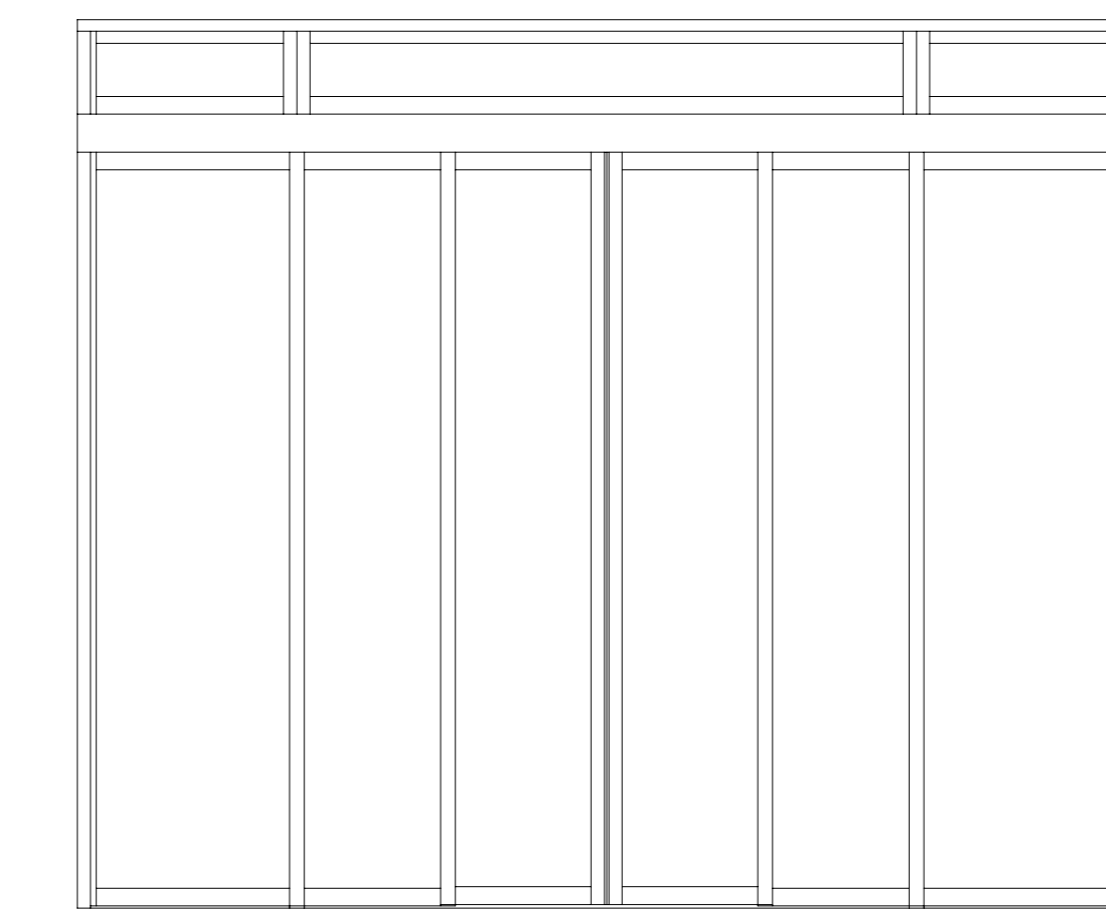
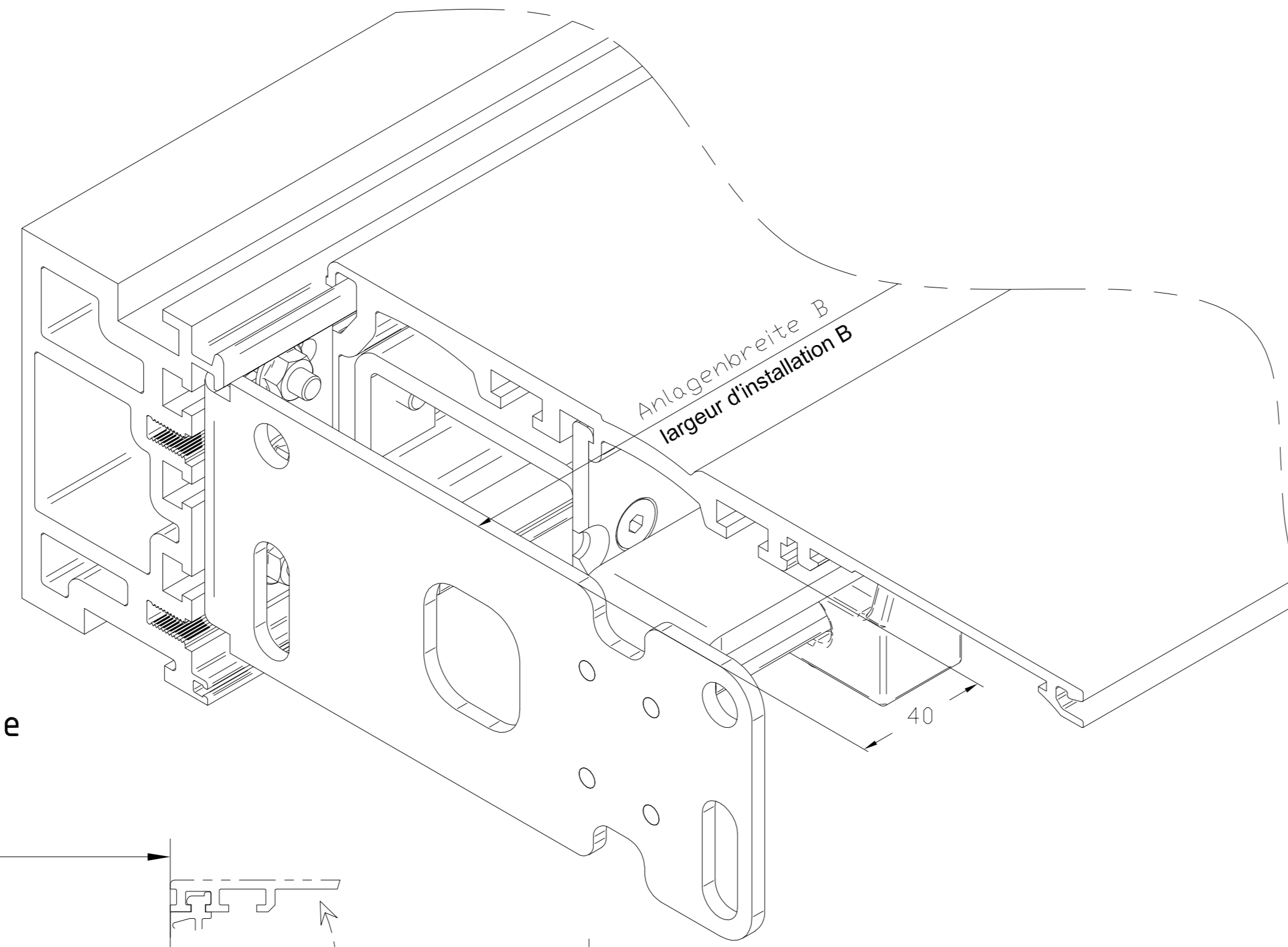
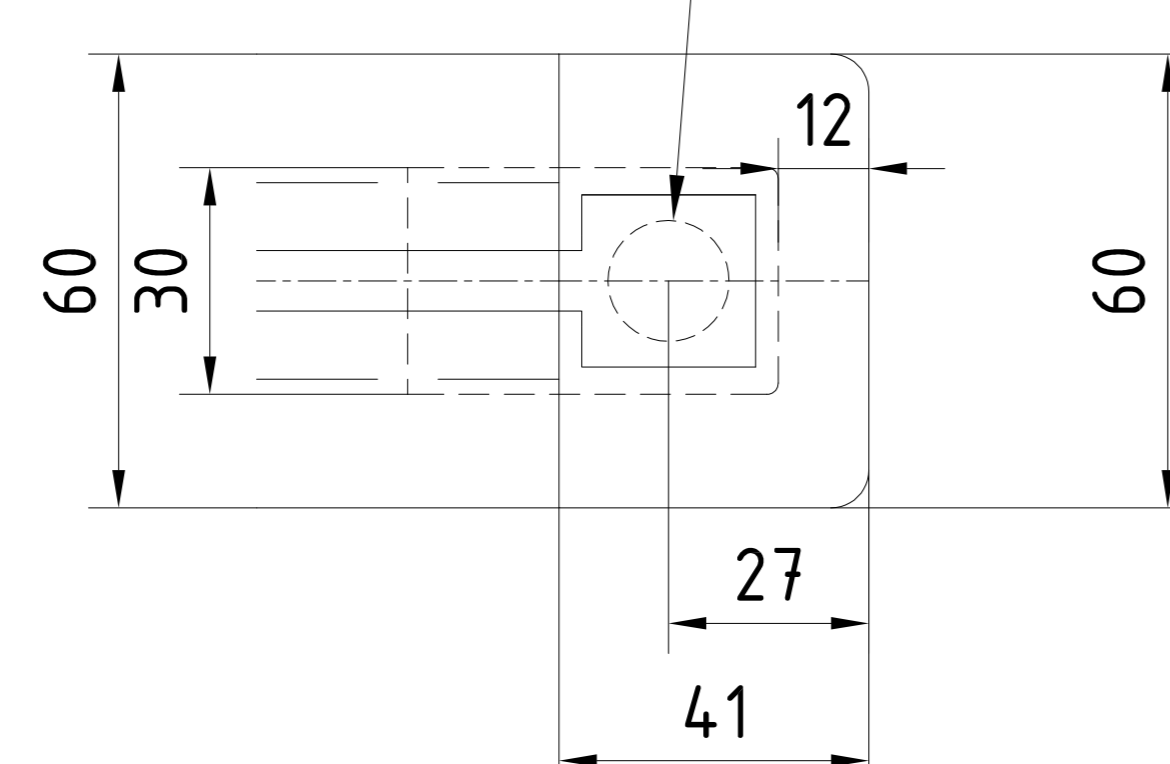
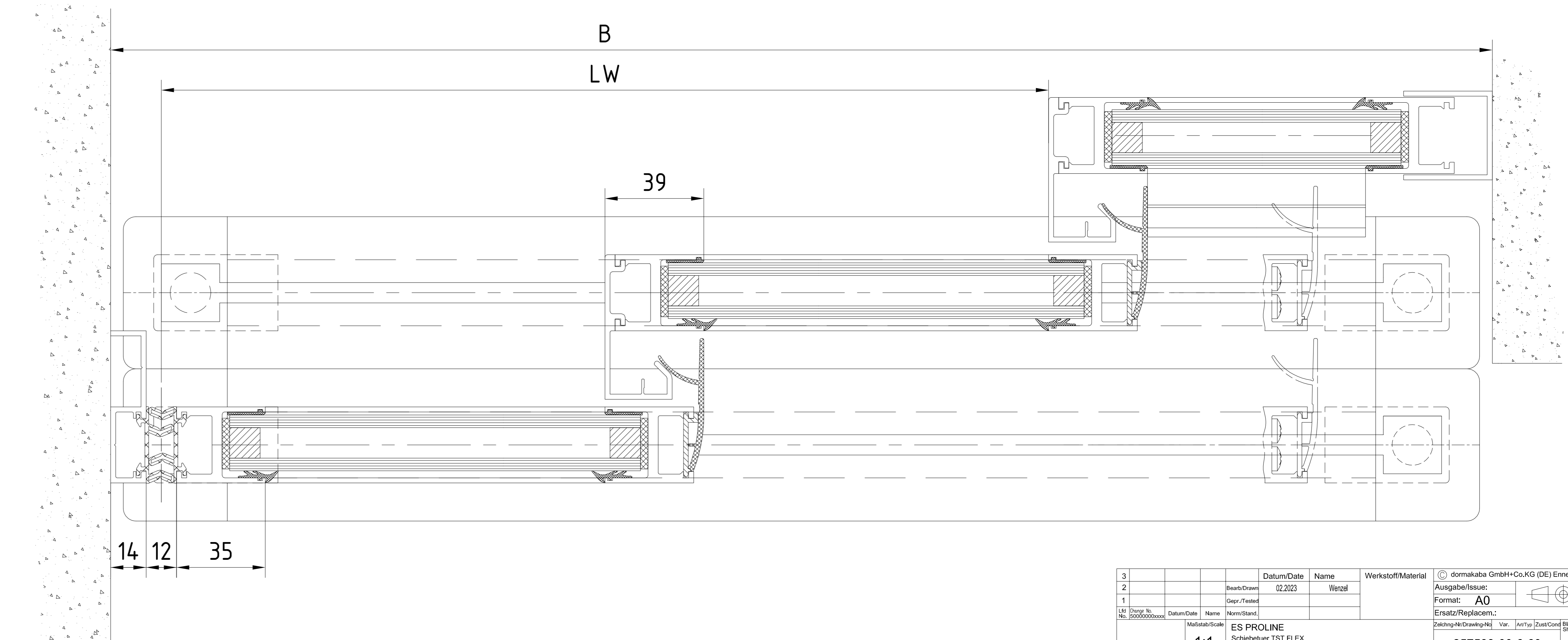
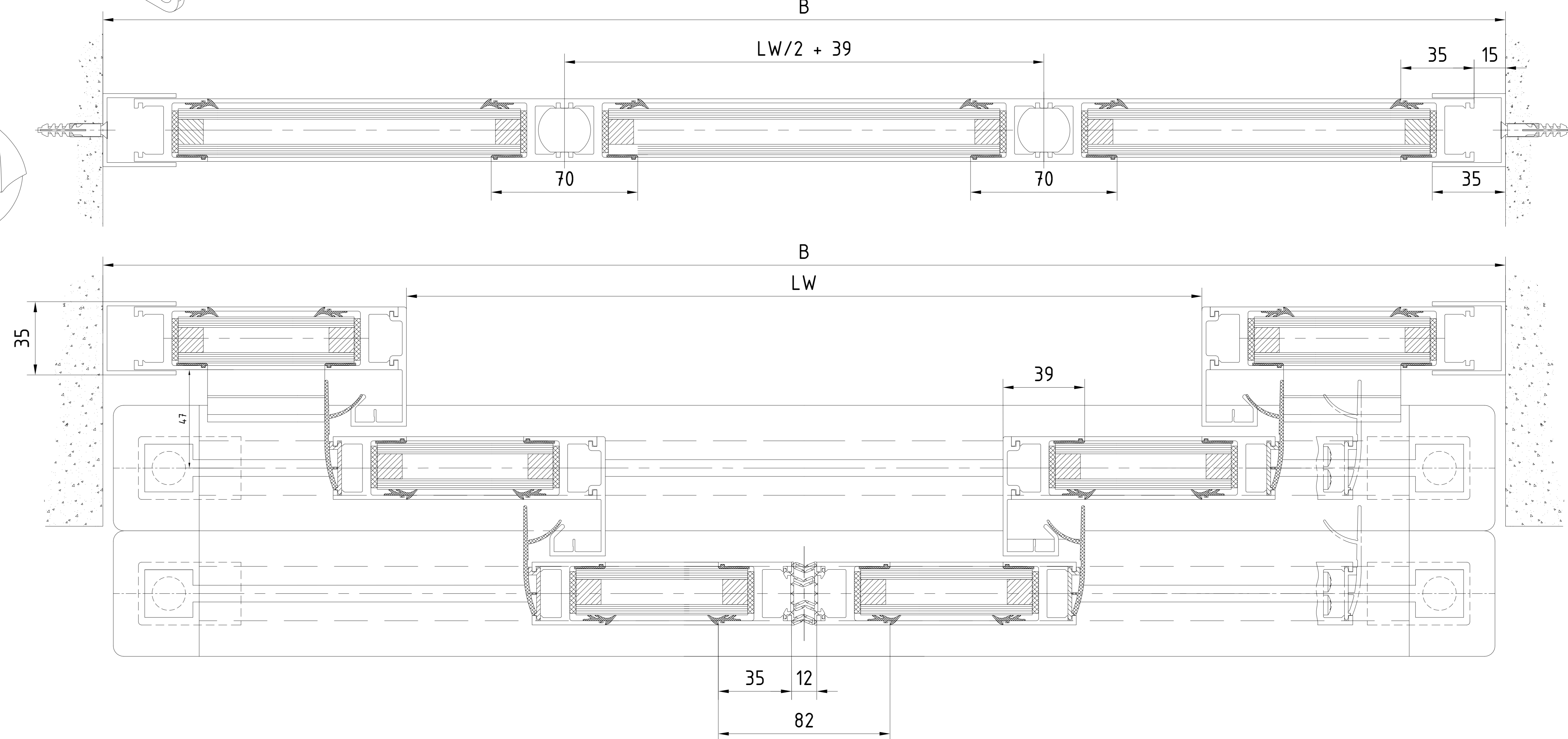
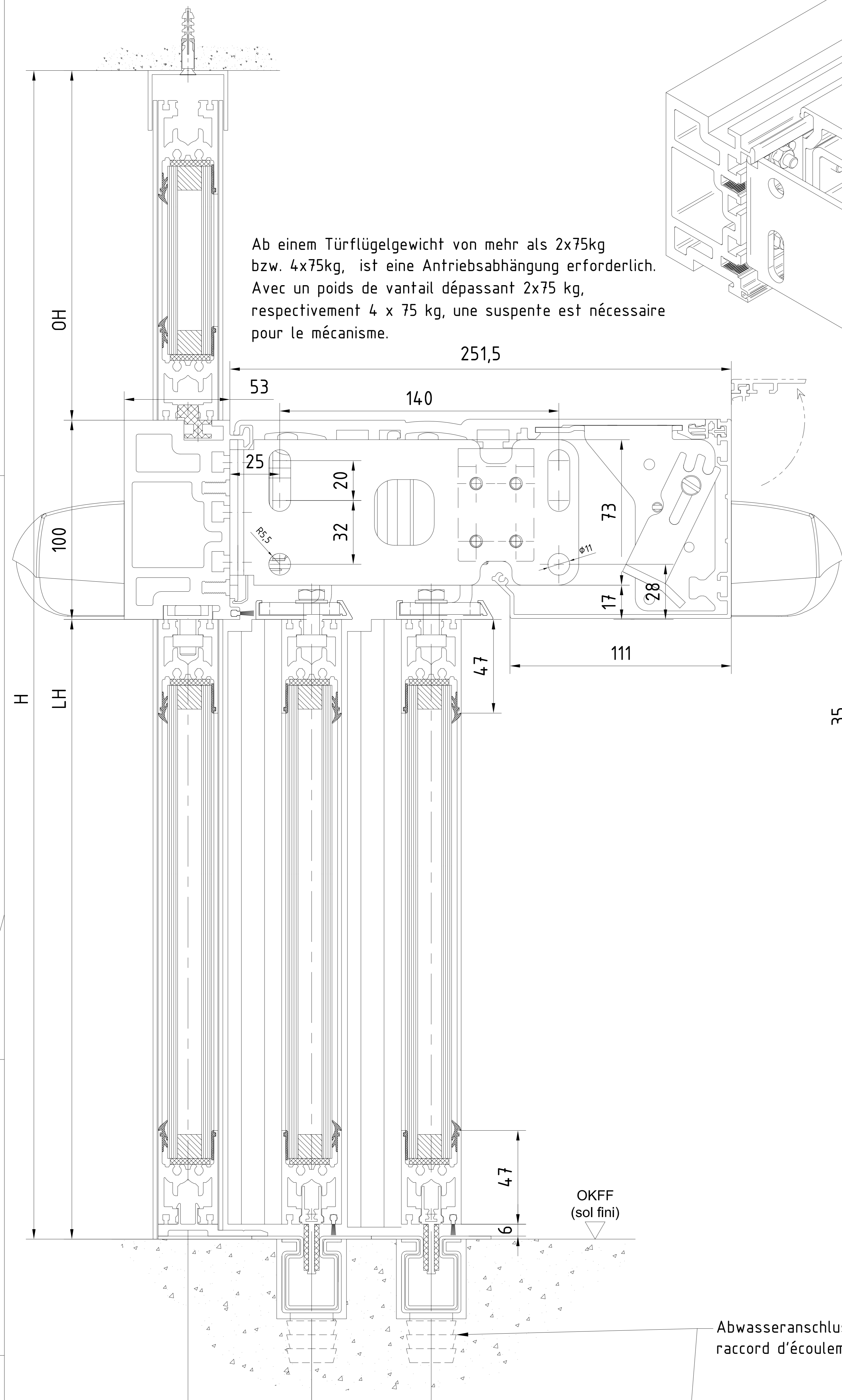


Ab einem Türflügelgewicht von mehr als 2x75kg bzw. 4x75kg, ist eine Antriebsabhängung erforderlich. Avec un poids de vantail dépassant 2x75 kg, respectivement 4 x 75 kg, une suspenste est nécessaire pour le mécanisme.



OKFF	Oberkante Fertigflüssboden / Sol fini	TST Flex ES 250 PRO / ES 400 PRO	Gewicht / Poids
LW	Durchgangswerte / largeur vide de passage	1-flügelig / 1-vantail	1-flügelig / 1-vantail
LH	Durchgangshöhe / hauteur vide de passage	LW 800 - 2400	ES 250 PRO 2 x 65 kg ES 400 PRO 2 x 100 kg
H	Anlagenhöhe / hauteur de l'installation	B min. = 1,5 x LW + 180 (mit Seitenteil / ohne Pfostenbreite) (avec partie fixe / sans largeur poteau)	
X	Hinweise / Remarque Laut EN 16005 / DIN 18650 Bau- und Prüfgrundsetzen fuer autom. Tueren darf dieses Mass nur 4 - 8 mm betragen. Selon DIN 16005 / 18650 et prescription pour portes automatiques, cette mesure doit se situer entre 4 et 8 mm	2-flügelig / 2-vantaux LW 1400 - 4000	2-flügelig / 2-vantaux
		B min. = 1,5 x LW + 180 (mit Seitenteil / ohne Pfostenbreite) (avec partie fixe / sans largeur poteau)	Standard ES 250 PRO 4 x 65 kg ES 400 PRO 4 x 100 kg

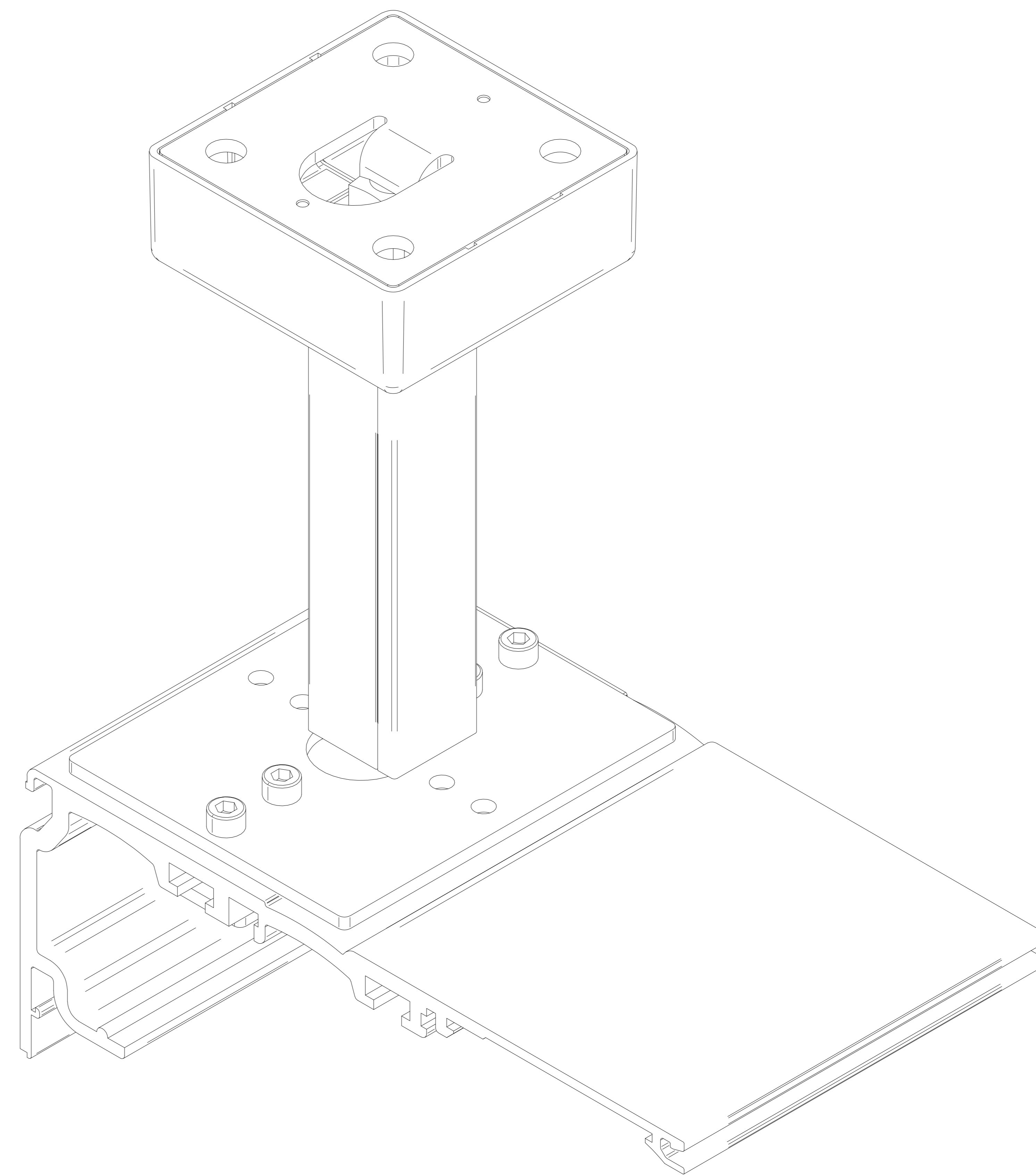
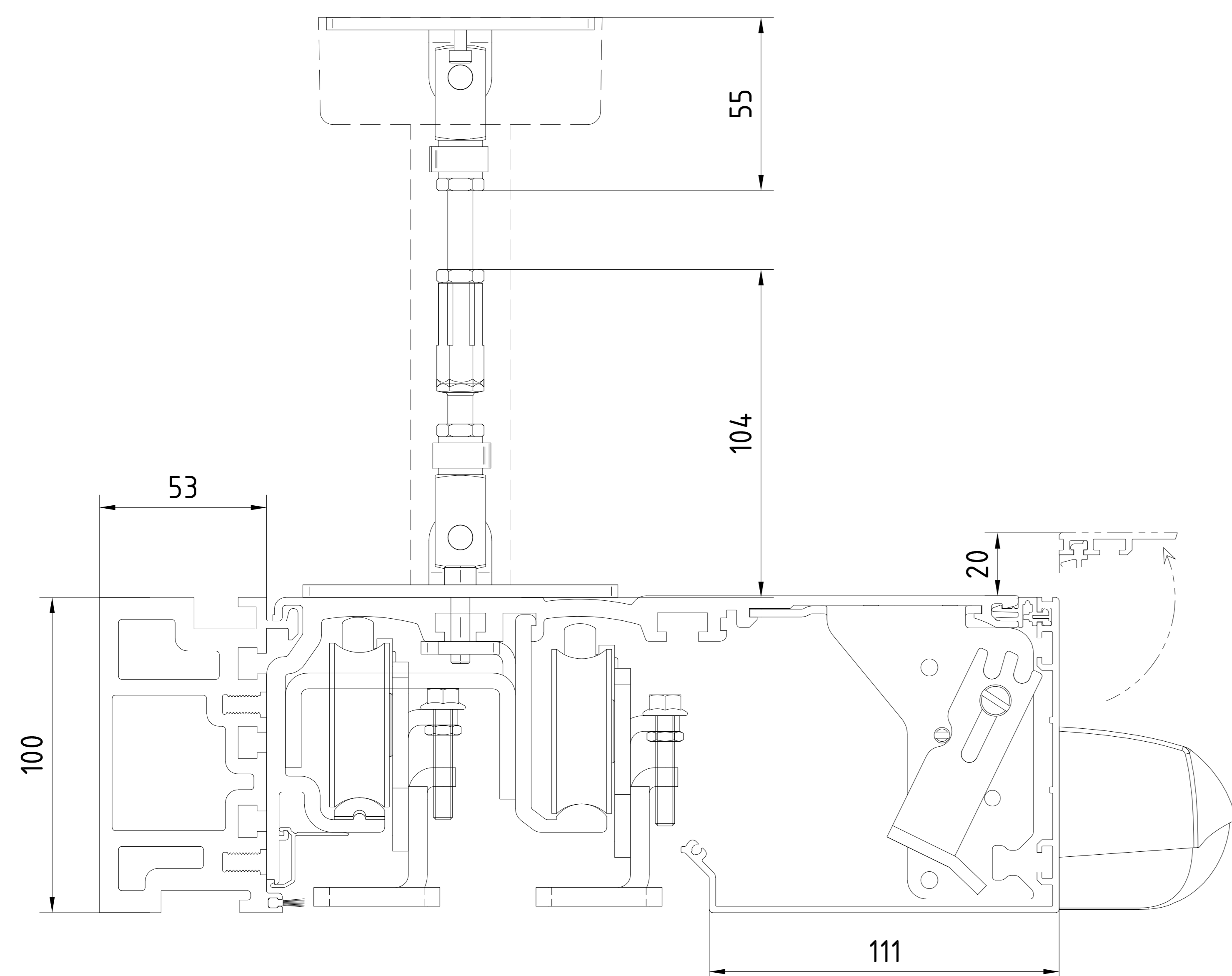
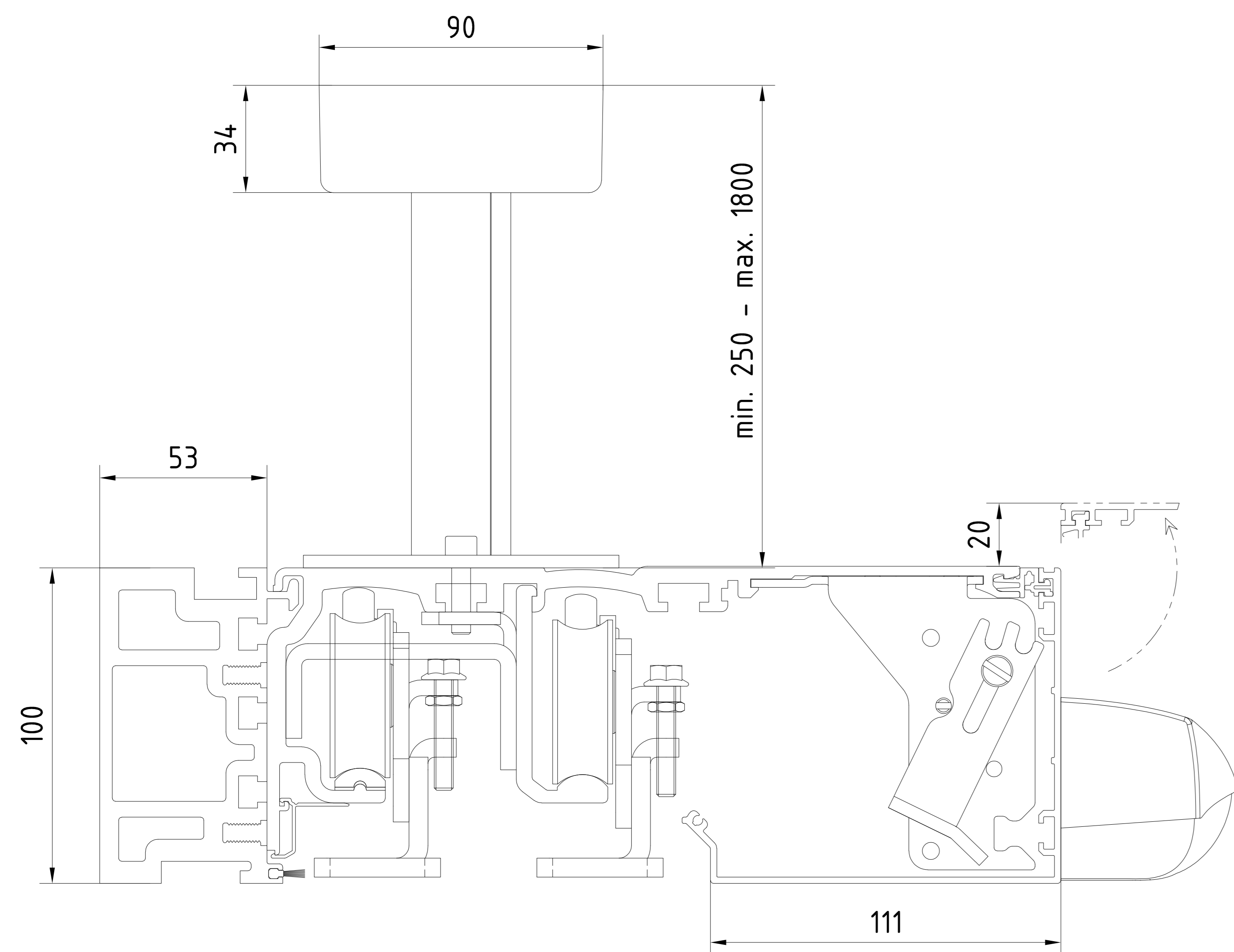


Abwasseranschluss 1" optional
raccord d'écoulement 1" optionnel

Achtung !
Ausrustung der Tueranlage mit Sicherheitseinrichtungen nach jeweiliger Risikobewertung gemaeß DIN 18650 Teil 1 + 2 .
Attention !
les équipements de sécurité de la porte automatique doivent correspondre à l'analyse de risques selon la norme DIN 18650

3		Datum/Date	Name	Werkstoff/Material	© Dormakaba GmbH+Co.KG (DE) Erzeuger
2		Revisi/Reviz	02.2023	Werkzeug	Ausgabebereich:
1		Erst/First			Format: A0
1		Erst/First			Erst/First
Makro/Scale: 1:1 ES PROLINE Schwebeluer TST FLEX porte coulissante TST Flex ISO Vergassung - mit Seitenteil - Unterkürfuerung vernis isolant - avec partie fixe - rail de sol encastré					Zeichn./Drawing: 257533-00-6-60 Var.: 00

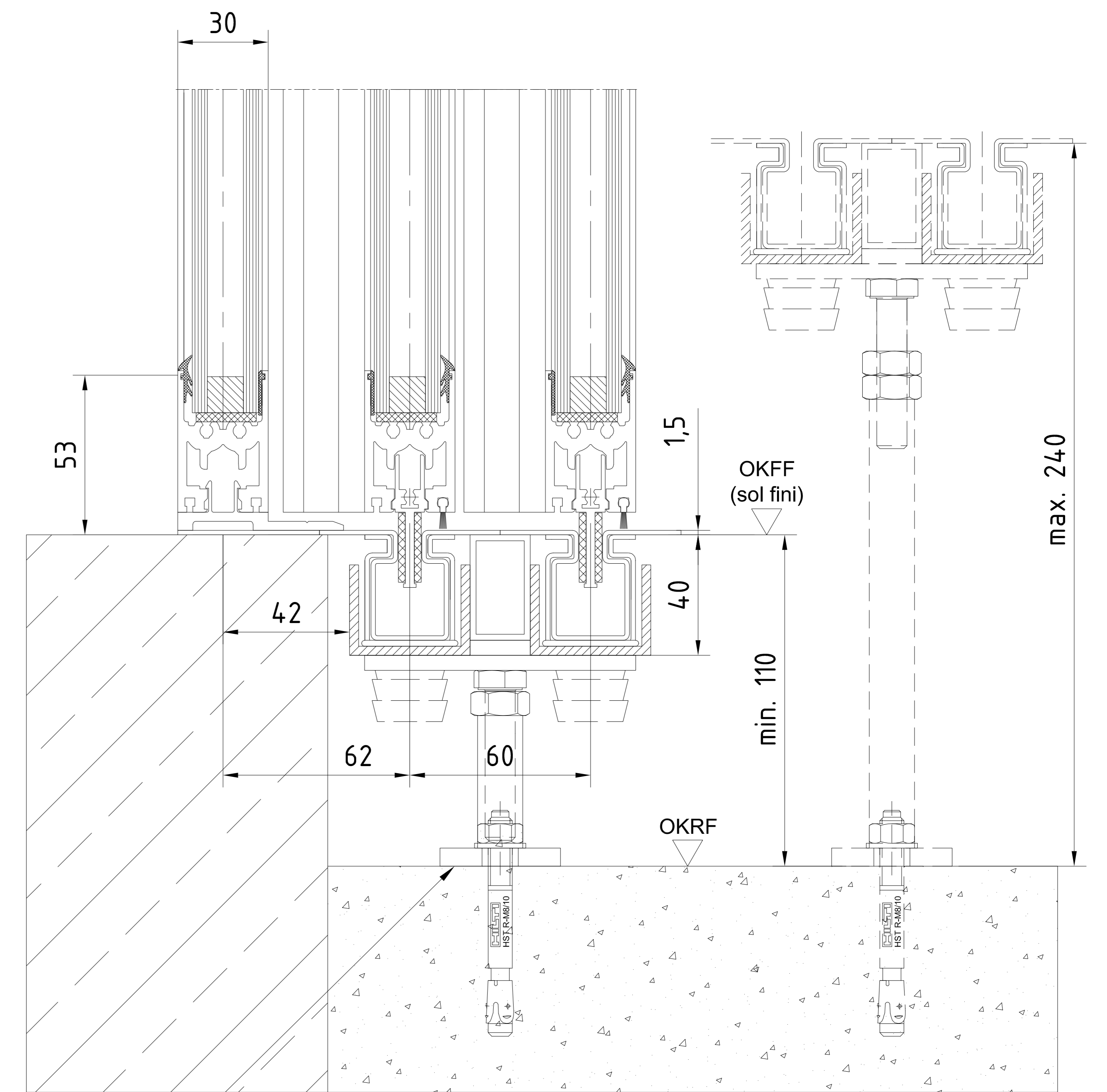
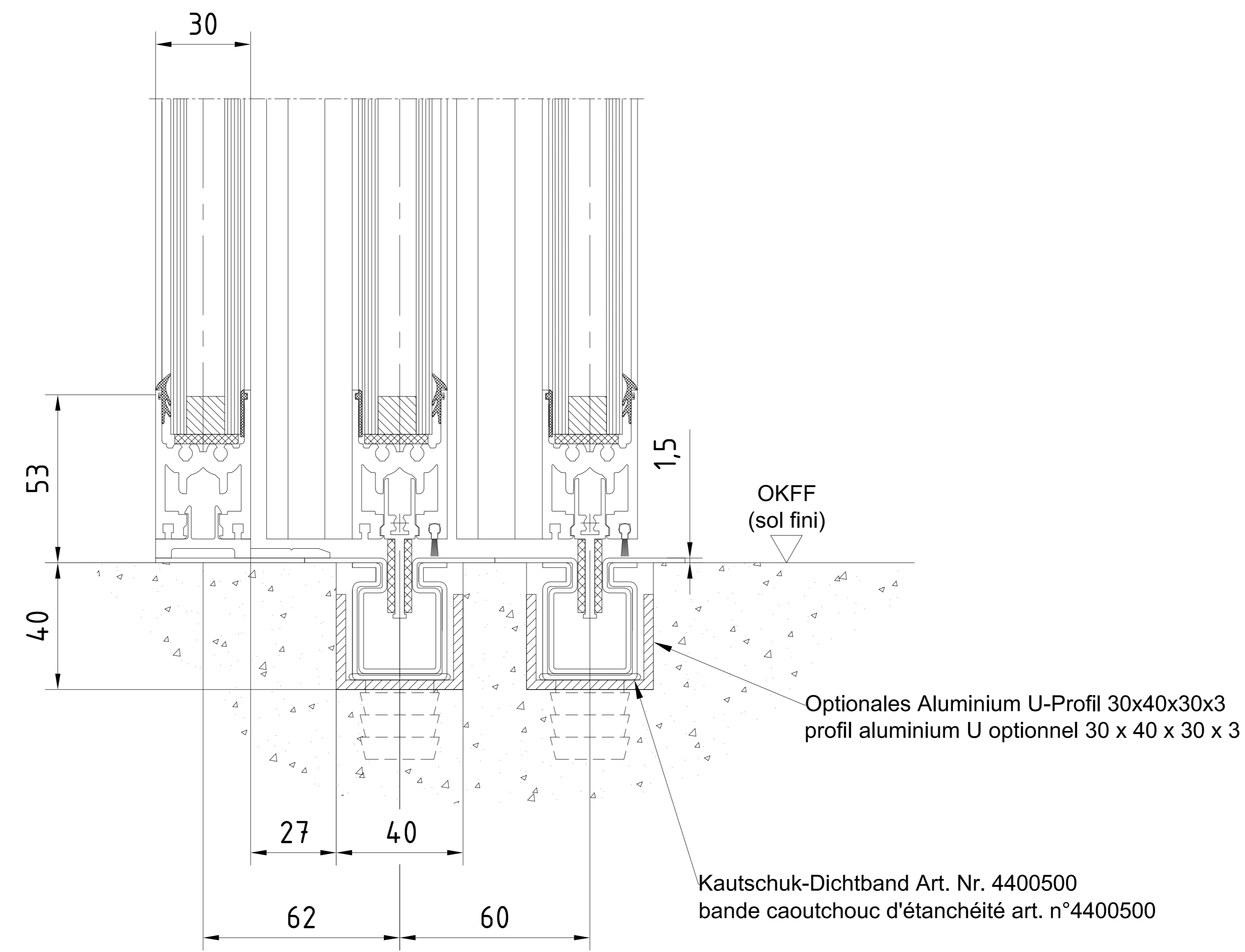
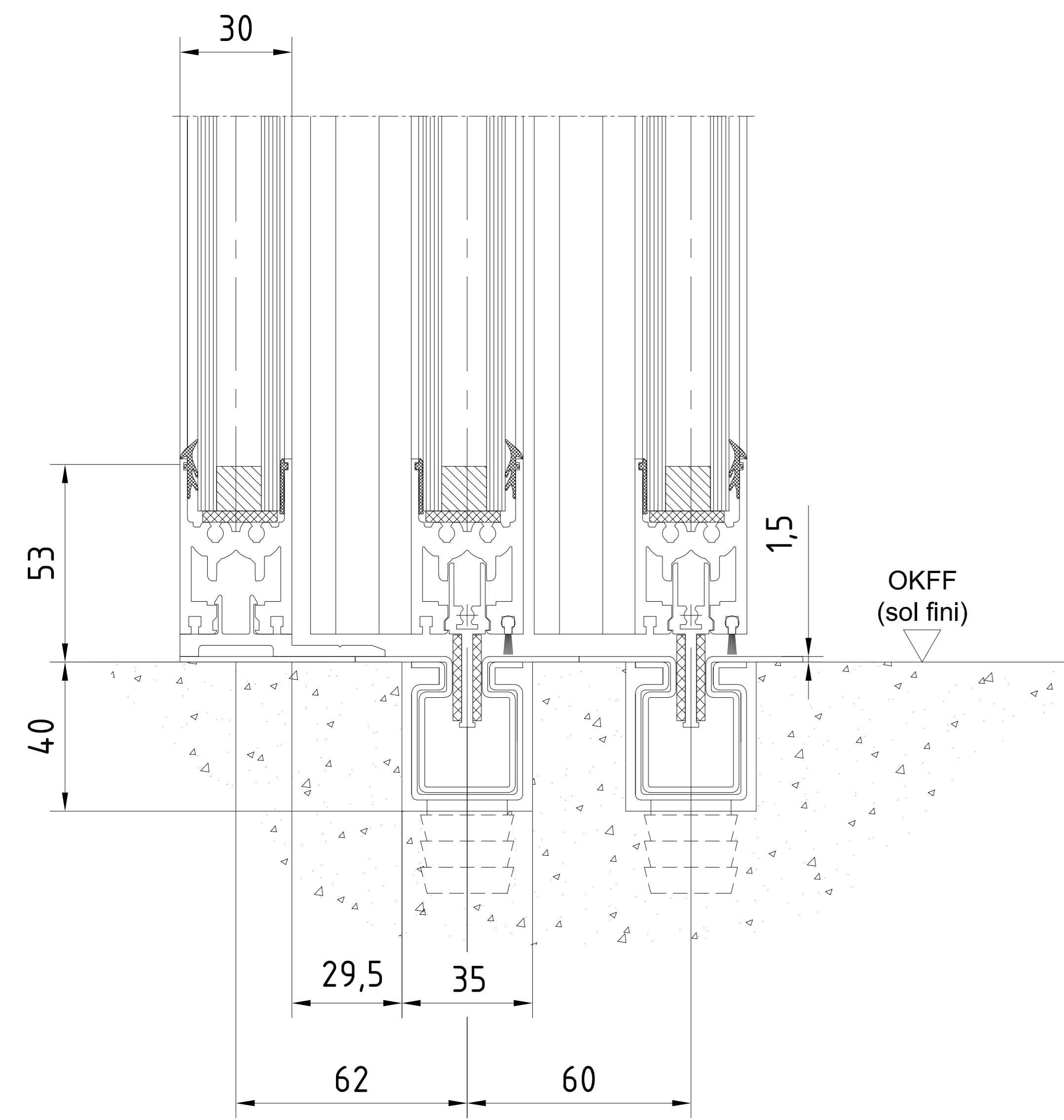
Ab einem Türflügelgewicht von mehr als 2x75kg
bzw. 4x75kg, ist eine Antriebsabhängung erforderlich.
Avec un poids de vantail dépassant 2x75 kg,
respectivement 4 x 75 kg, une suspente est nécessaire
pour le mécanisme.



3		Datum/Date	Name	Werkstoff/Material	dormakaba GmbH+Co.KG (DE) Erzeuger
2	Reise/Drawn	02.2023	Witzel		Ausgabe/Issue:
1	Reise/Drawn				Format: A0
1	Reise/Drawn				Erstellt/Replaces:
1	Reise/Drawn				Zurückgezeichnet/Rev. in the Draw/Correct Sheet
dormakaba 1:1 ES PROLINE Schwebelux TS F FLEX porte coulissante TS F Flex Abhängung Antrieb Supporte pour mécanisme					257533-00-6-60 Var.: 00

Wenn nicht anders angegeben, sind alle Maße in mm anzunehmen.
 Unless otherwise specified, all dimensions are in mm.
 All dimensions are given in millimeters unless otherwise specified.

Musterlösungen für verschiedene Einbausituationen. Die konkrete Bauausführung ist im Einzelfall im Vorfeld abzuklären und können von den gezeigten Versionen abweichen. Ergänzende Angaben befinden sich in der Montageanleitung.
 Solutions pour diverses situations de construction. Chaque situation réelle est un cas particulier qui doit être éclairci sur site et peut différer de ces version. Les données se trouvent dans le mode d'emploi de montage.



Optionale Unterständerböcke Art. Nr. 4400490
 pieds réglables optionnels art. n° 4400490

Wichtige Hinweise zur Montage dieser Fenster-
 und Türenprofile sind in der Montageanleitung
 enthalten. Bitte lesen Sie diese Montageanleitung
 vor der Montage des Fensters/Türs einbauprofiles
 sorgfältig durch.

3		Datum/Date	Name	Werkstoff/Material	© Dormakaba GmbH+Co.KG (DE) Energieportal
2		Revisi/Version	02.2023	Werkzei	Ausgabe/Issue:
1		Revisi/Version			Format: A0
1		Datum/Date	Name	Herstell/Brand	Erstausg/Release date:
Makas/Group: ES PROLINE Schreiber/Writer: TST FLEX Punkte/Coordinates: TST Flex U-Führung Varianten - ISO Verglebung - mit Seitenl. - Unterführung variants - with side rails - with side rails - with side rails					Zeichnung/Drawing: 257533-00-6-60 Blatt/Sheet: 1 von/Von: 00